

## Info cavaliers et meneurs

# INAUGURATION ROUTE ARTAGNAN VILLERS COTTERETS 22et 23 JUIN 2019

Le CRTE HdF se joint à la Communauté de Communes de RETZ en Valois pour l'ouverture des 70km de chemins dans l'Aisne. Cet itinéraire relie le tracé venant de l'Ile de France à celui de l'Oise que vous pouvez consulter sur le site Géo cheval

Pour cette manifestation, afin de s'inscrire 3 DUM ont été créés sur le site de la FFE. Renseignements auprès de Martine Leveque si nécessaire au 0645842254

-la DUM numéro 129 pour les cavaliers participants uniquement au défilé du samedi cout 4euros

-la DUM numéro 130 pour les cavaliers et attelages des 2 jours cout 30euros par personne

-la DUM numéro 131 pour les cavaliers du dimanche uniquement cout 17 euros par personne

**Cavaliers et attelages participants au défilé uniquement (cout 4euros par personne ) DUM 129**

La manifestation débutera le samedi 22juin avec une coupure de ruban à 14h suivi d'un défilé costumé cavaliers et attelages dans la ville. Rassemblements des cavaliers et mise à disposition par le CRE CRTE de costumes Artagnan pour le défilé au Parc du Château de Villers Cotterets des 12h. ( 100 costumes prévus)

Dès leur retour, les cavaliers et attelages pourront partir sur une boucle de 10km balisée en bleu au départ du château selon leur désir

Pour les cavaliers de la Communauté de Communes de RETZ, celle-ci s'engage à rembourser leur frais d'inscription de la DUM

**Cavaliers et attelages des 2 jours (30euros pour un cavalier) et 60euros pour un attelage (groom et meneur) DUM 130**

Les cavaliers et attelages seront accueillis également au Parc du château ou ils pourront créer des parcs pour leur chevaux et bivouaquer à proximité des 11h

La manifestation débutera le samedi 22 juin avec une coupure de ruban à 14h suivi d'un défilé costumé cavaliers et attelages dans la ville. Rassemblements des cavaliers et mise à disposition par le CRE CRTE de costumes Artagnan pour le défilé au Parc du Château de Villers Cotterets des 12h.

Dès leur retour, les cavaliers et attelages pourront partir sur une boucle de 10km balisée en bleu au départ du château selon leur désir

Des 20h, dîner et spectacle

Dimanche 23 juin

-Petit déjeuner des 8h30

-Départ libre des 10h sur la boucle des 25km balisée en jaune et 12km en bleu pour les attelages

Au retour, un casse-croûte ou un repas fourni par un food truck est prévu

### **Cavaliers et attelages du 23 juin (cout 17euros par personne) DUM 131**

Accueil des cavaliers et attelages au Parc du château des 9 heures

Un petit café ou chocolat sera offert avant le départ

Départ sur la boucle cavaliers en jaune ou attelages en bleu des 10h

Au retour, un casse-croûte ou un repas fourni par un food truck est prévu

Une plaque souvenir aux participants des 2 jours et du dimanche sera remise aux 100 premiers inscrits

Pour les accompagnants, inscription auprès de Martine Leveque

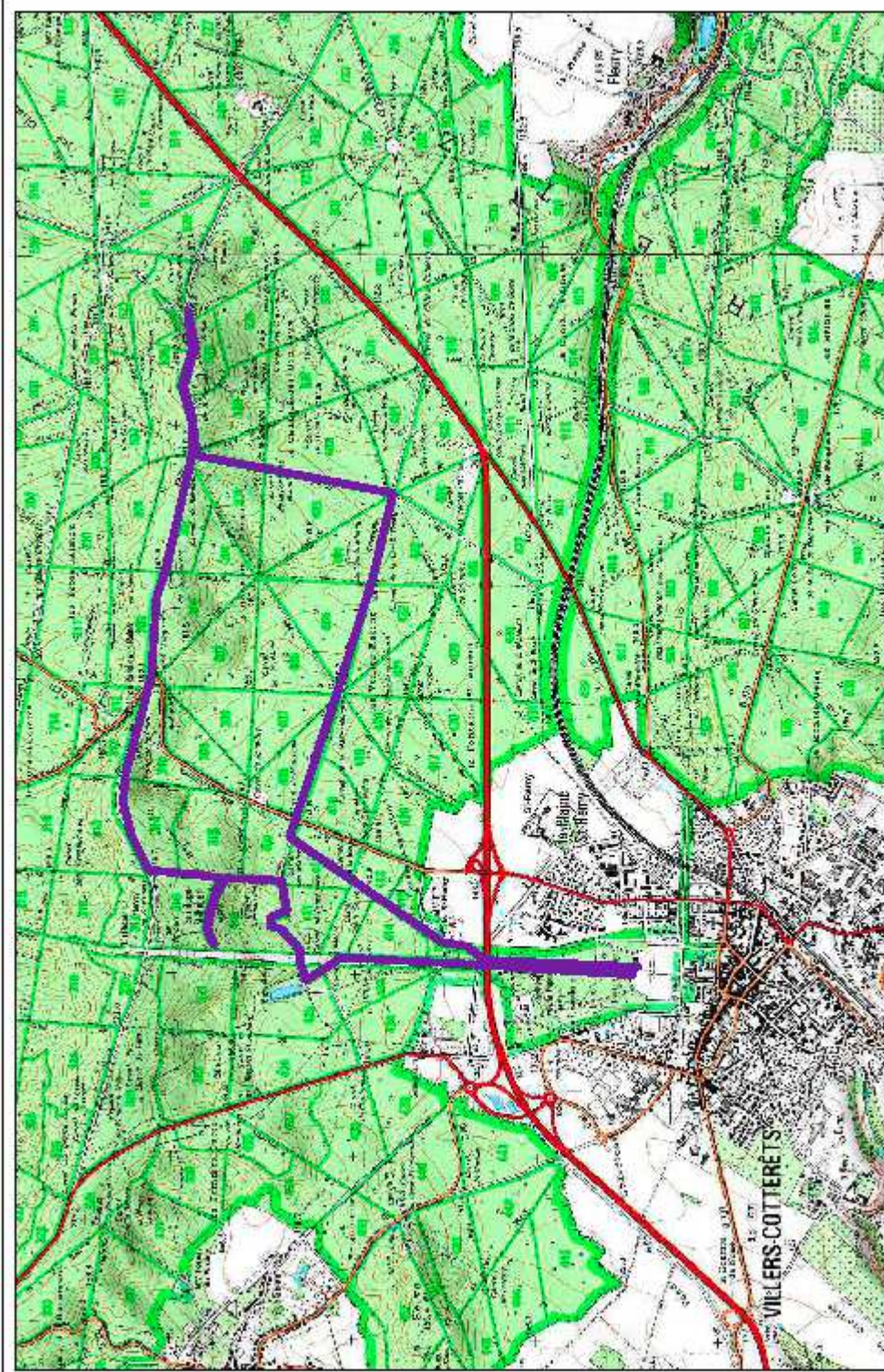
Tarif des 2 jours : 26euros

Tarif du dimanche : 13 euros

N'oubliez pas de rendre votre costume SVP

Pour ceux qui n'auront pas pu s'inscrire dans les DUM, vous pourrez vous inscrire auprès de Martine Leveque en adressant un chèque libellé au nom du CRTE adresse courrier 1008 rue de Brancourt 02320 Vauxaillon date limite 15 juin


Vous lui transmettez les informations utiles à votre inscription



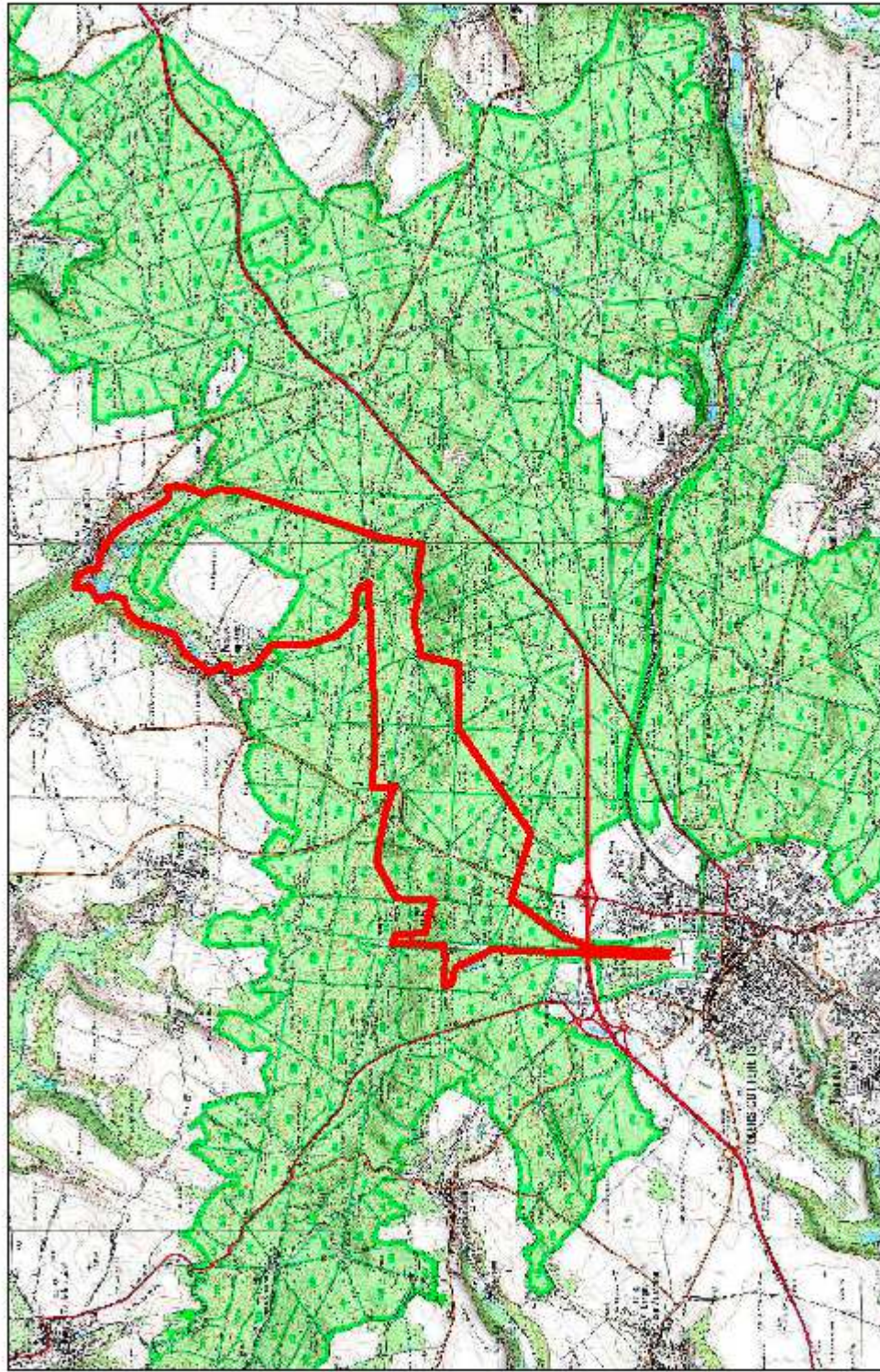
Commentaires :  
Périmètre Commune de 28 Juin 2018 - Inauguration Route d'Autogère

© IGN / CNF Toute reproduction interdite

Échelle : 1 : 20000



A graphic scale bar showing distances in meters (0, 100, 200, 300, 400, 500) and kilometers (0, 1, 2). To the left of the scale bar is a north arrow symbol.



Commentaires :  
Permis d'occupation du sol 2010 - Intégration Route d'Intégration

© IGN / CNF Toute reproduction interdite



Echelle : 1 : 30000

